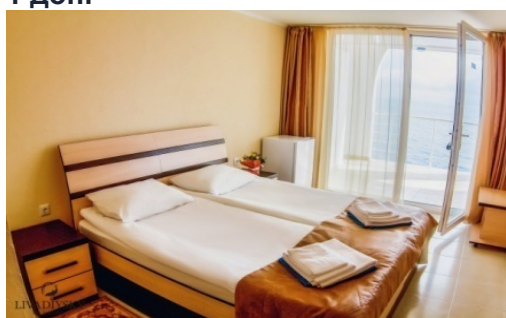


SPA-отель «Ливадийский»

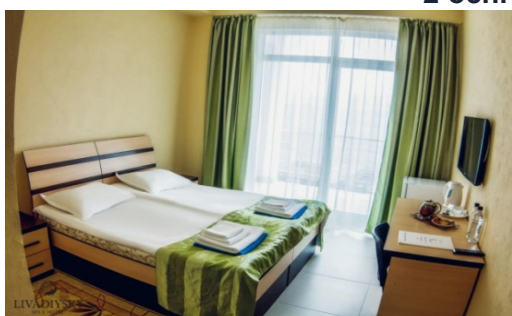
Предлагает гостям размещение в 134 комфортабельных номерах. В отеле работает 3-этажный SPA-центр с 50-метровым бассейном с морской водой, работающий круглогодично и три открытых бассейна. Номера SPA-отеля «Ливадийский» оборудованы балконами или террасами, площадью 5-22 кв.м., с которых открываются виды на море, Ялту и Ливадию. Круглогодично работает анимационная команда. Галечный пляж функционирует с 1 июня по 30 сентября, бесплатно предоставляются шезлонги и зонтики. Отель расположен в западной части Ялты, в 15 минутах ходьбы до Приморского парка и набережной Ялты. Недалеко расположен Ливадийский дворцово-парковый ансамбль. Расстояние по трассе до Ялты – 5 км, до Симферополя (аэропорт) – 102 км, до Севастополя – 81 км.

Студио с кухней 18 кв.м 2 осн. + 1 доп.



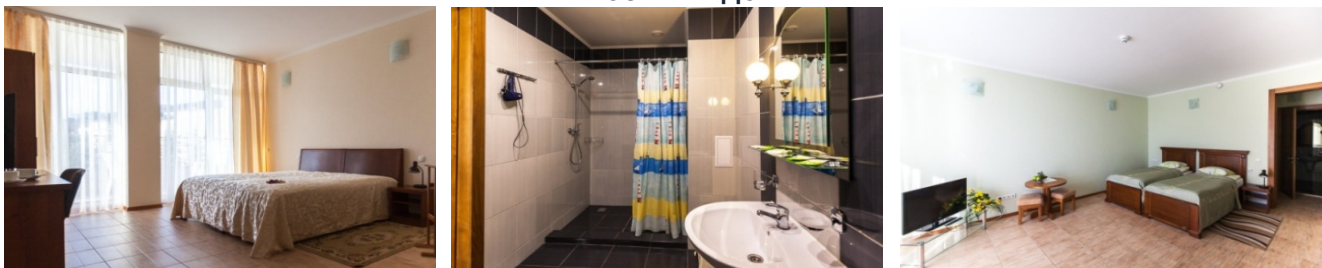
1-комнатные, уютные номера без балкона расположены в корпусе «Прибрежный» на 1 этаже и подойдут для размещения 2-3 человек. У каждого номера есть собственный выход на общую террасу. Оборудован кухней с набором необходимой посуды. Совмещенный санузел площадью около 5 кв.м с душем. В номере: двуспальная кровать-трансформер, раскладное кресло в качестве дополнительного места. Возможно размещение семейной пары с маленьким ребенком. (Номер не видовой. Шведская линия в кафе «Прибрежный» – 4 эт.)

Стандарт 18-25 кв.м 2 осн. + 1 доп.



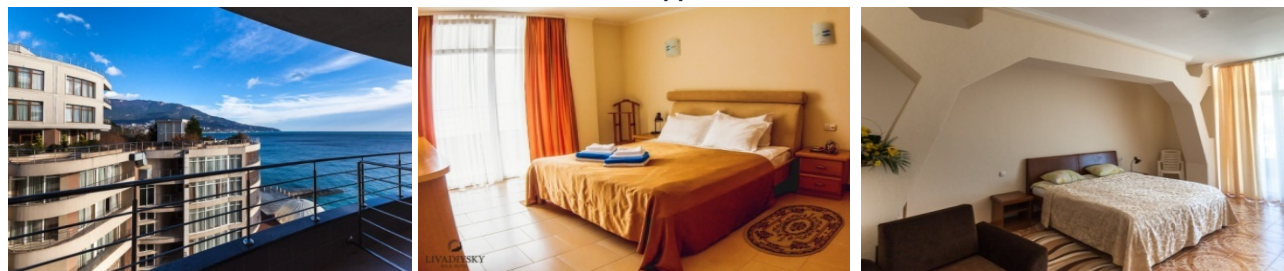
1-комнатные 3-местные номера расположены в корпусе «Прибрежный» на 2 и 3 этаже. На 2 этаже - балконы, на 3 - общая лоджия. Небольшой и уютный номер с прямым видом на море. Прекрасно подойдет для размещения двух друзей, пары или семьи с маленьким ребенком. Совмещенный санузел площадью около 5 кв.м. (душ). Почти в каждом номере предусмотрено дополнительное место в виде раскладного кресла (о наличии доп. места уточняйте при бронировании)

**Комфорт (с видом во двор) 35 кв.м
2 осн. + 1 доп.**



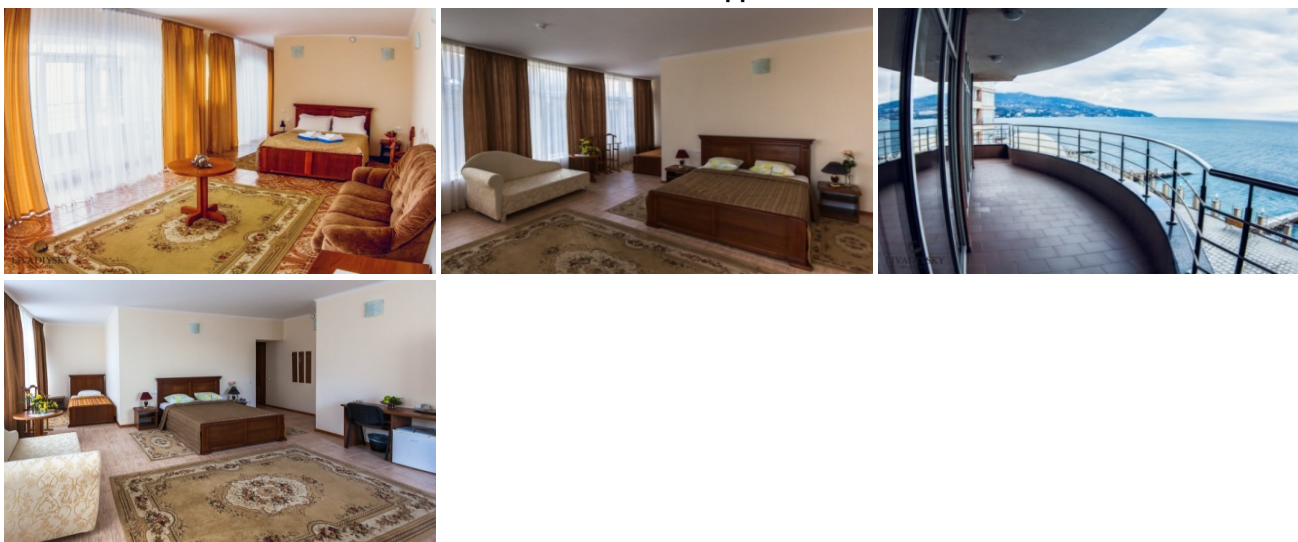
Расположен в корпусах «Центральный» и «SPA» (проживание возможно круглогодично) на 2 и 3 этаже. Уютный, комфортный номер, где Вы сможете отдохнуть от городской суеты. Из номера открывается боковой вид на море и во двор СПА-отеля с балкона или панорамных окон. Номера оборудованы одной двуспальной или двумя односпальными кроватями и раскладным креслом в качестве дополнительного места (возможна замена на евrorаскладушку)

**Комфорт 25-40 кв.м
2 осн. + 2 доп.**



Комфорт - расположен в корпусах «Центральный» и «SPA». 1-комнатные 3-местные номера. Уютный, солнечный, комфортный для приятного отдыха. Прекрасно подойдет для семейного размещения. Все номера с балконами, с которых открываются завораживающие виды на море, Ялту и Ливадию. Номера оборудованы одной двуспальной или двумя односпальными кроватями и раскладным креслом в качестве дополнительного места (возможна замена на евrorаскладушку)

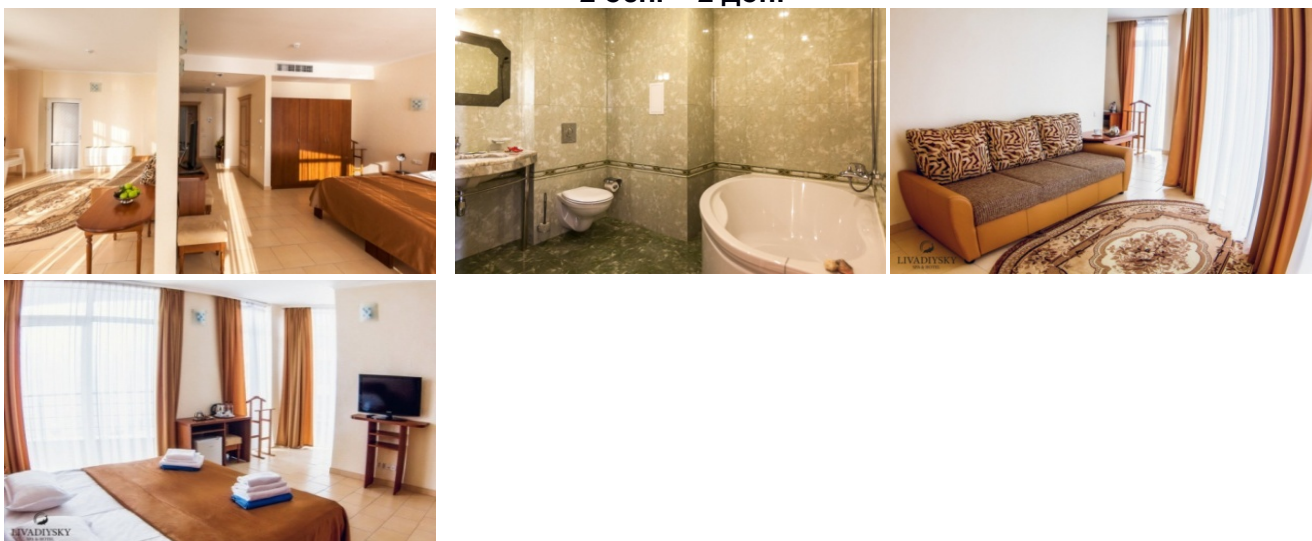
**Полулюкс 35-50 кв.м
2 осн. + 2 доп.**



Полулюкс - расположен в корпусе «Центральный». 1-комнатный 4-местный номер. Видовой солнечный, светлый с шикарным панорамным видом. Номера имеют прямой вид на море, на море

и Ливадию, или на море и Ялту. Выполнен в песочных, оливковых тонах. Прекрасно подойдет для пар, молодоженов, семьи с ребенком. Номера оборудованы одной двуспальной кроватью и раскладным диваном в качестве дополнительного места

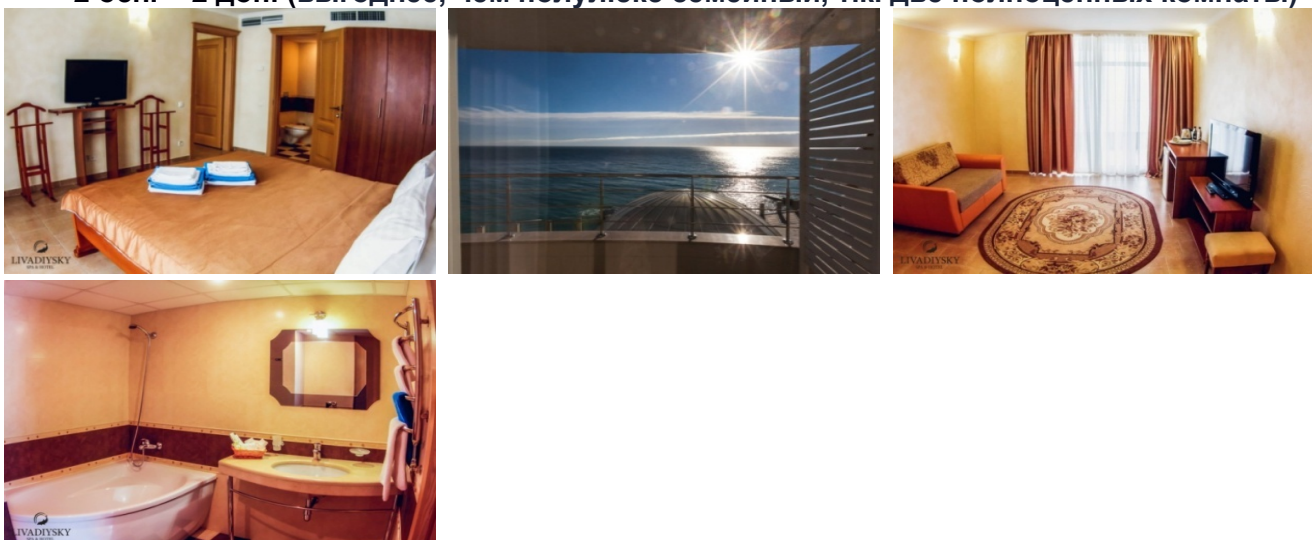
**Полулюкс семейный 40-50 кв.м
2 осн. + 2 доп.**



Полулюкс семейный - расположен в корпусе «Центральный», «Прибрежный» (№315) и «SPA». 2-комнатный 4-местный номер, просторный, солнечный, номер, удобен для комфортного отдыха семьи с маленькими детьми. Номера в корпусе «SPA» и «Прибрежный» имеют прямой вид на море, номера «Центральный»-вид на море, Ялту и Ливадию. Комнаты номеров в корпусе «SPA» разделены перегородкой и не имеют межкомнатной двери. Номера оборудованы одной двуспальной или двумя односпальными кроватями и раскладным диваном в качестве дополнительного места

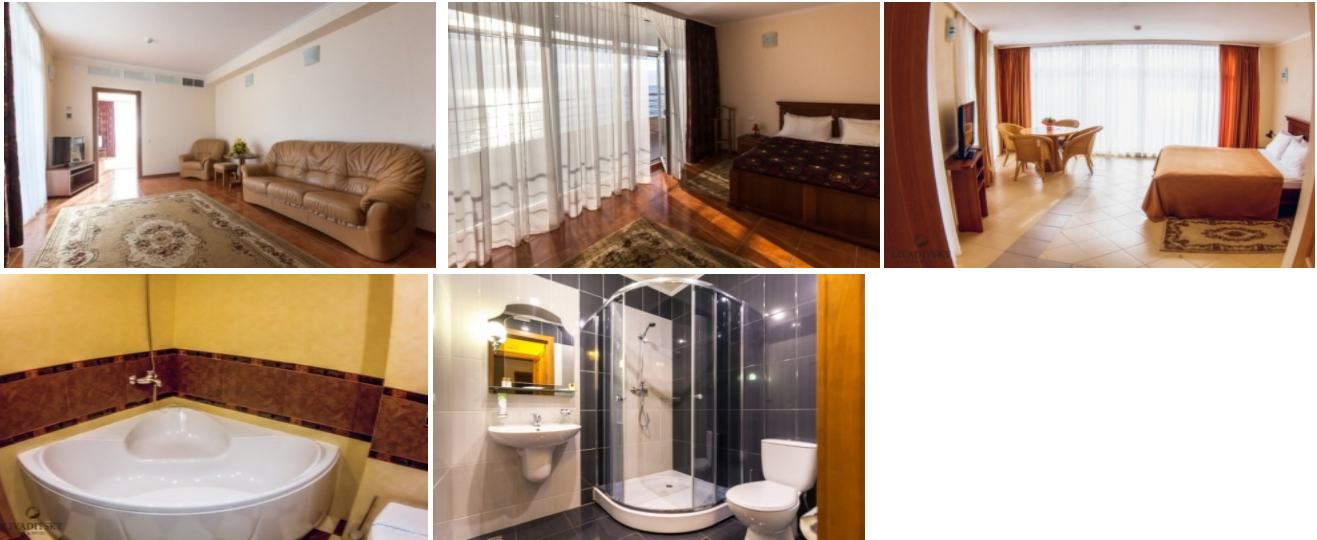
Люкс 45-65 кв.м

2 осн. + 2 доп. (выгоднее, чем полулюкс семейный, т.к. две полноценных комнаты)



Люксы расположены в корпусе «SPA»(с 2 по 5 этаж). 2-комнатные 4-местные, уютные номера с фронтальным видом на море. Из номера открывается шикарный прямой вид на море. Номера оборудованы одной двуспальной кроватью и полутороспальным раскладным диваном в качестве дополнительного места. Комнаты номеров в корпусе «SPA» имеют всегда 2 санузла, отделанных мраморной плиткой

**Люкс Комфорт 50-85 кв.м
2 осн. + 2 доп.**



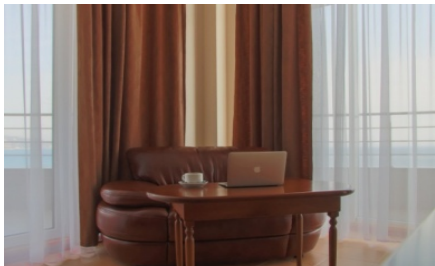
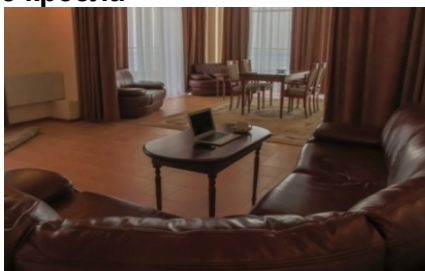
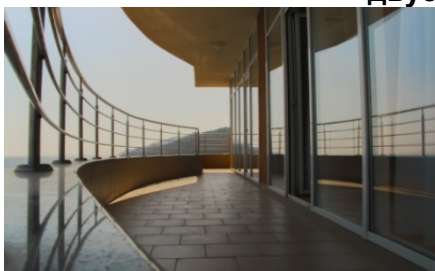
Расположены в корпусе «Центральный» и «SPA». 2-комнатные 4-местные номера с индивидуальными балконами. Оборудованы одной двухспальной или двумя односпальными кроватями и раскладным диваном в качестве дополнительного места. Номера в корпусе «SPA» имеют 2 санузла, отделанных мраморной плиткой. Из номера открывается прямой вид на море. Номерах в корпусе «Центральный» имеют хороший просторный санузел, в некоторых номерах имеется 2 санузла. Также есть панорамный балкон, площадью от 15 кв.м. с видом на Ялту, море и Ливадию

**Де Люкс 134 кв.м
2 осн. + 4 доп.**



Де Люкс - Расположен в корпусе «SPA». 3ком. 6- местные номера, площадью 134 кв.м. Номера оборудованы одной или двумя двухспальными кроватями и раскладными диванами в качестве дополнительного места. В номерах имеется 2 санузла, отделанных мраморной плиткой. Из номера открывается вид на море. Отличительной особенностью номера является индивидуальный выход на крытую охраняемую автомобильную парковку

Премиум Люкс 125 кв.м
двуспальная кровать + раскладные кресла



Находится в корпусе «Центральный». В номере двуспальная кровать + раскладные кресла. Шикарный, очень просторный 2-комнатный номер с панорамным видом на море, Ялту и царскую Ливадию. Особенность номера - панорамный круговой видовой балкон с мебелью (18 кв.м.) позволит Вам насладиться прекрасным видом и встретить рассвет, открыв балкон, услышать звук прибоя. Романтика! Номер идеально подойдет для размещения новобрачных. Уютная и светлая спальная комната (площадь 32,5 кв.м.) оснащена плазменным телевизором и двуспальной деревянной кроватью. Имеется отдельный санузел (ванна). Большая гостиная (69 кв.м.) с раскладным двуспальным диваном оборудована плазменным телевизором. Имеется отдельный санузел (душ). В гостиной также есть кожаное кресло, большой письменный стол и 4 деревянных стула. Вы сможете принимать гостей и решать важные вопросы на деловых встречах, наслаждаясь видом на море